

# BAXI

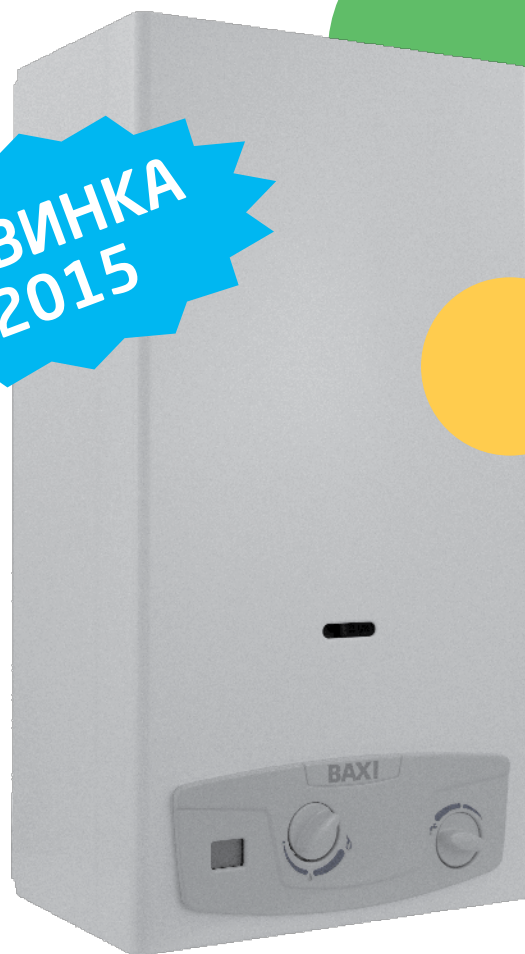
ЗВЕЗДА КОТОРАЯ ГРЕЕТ

[www.baxi.ru](http://www.baxi.ru)

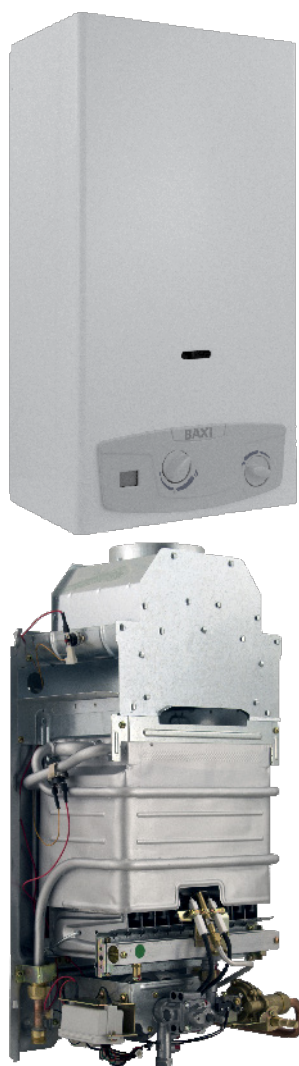
НОВИНКА  
2015

## SIG-2

Газовый проточный  
водонагреватель



СОВЕРШЕНСТВО ОТОПЛЕНИЯ ДЛЯ ВАШЕГО КОМФОРТА



Газовые проточные водонагреватели («колонки») SIG-2 предназначены для быстрого приготовления горячей воды для бытового применения. Они сочетают в себе надежность, компактность, простоту установки и обслуживания, а также являются идеальным решением для установки в домах без центральной системы ГВС и замены устаревших газовых колонок. Модели серии «i» имеют электронное зажигание и ионизационный контроль пламени, а модели серии «р» – пьезорозжиг и термопару.

### ХАРАКТЕРИСТИКИ

- Открытая камера сгорания;
- Электронное зажигание (SIG-2 11i, SIG-2 14i);
- Пьезоэлектрическое зажигание (SIG-2 11р, SIG-2 14р);
- Непрерывная модуляция пламени, обеспечивающая требуемую мощность в зависимости от напора воды;
- Встроенный регулятор давления газа позволяет работать в диапазоне 13,5–20,0 мбар без перенастройки;
- Устройство розжига с пилотным пламенем;
- Универсальная горелка из нержавеющей стали;
- Медный теплообменник;
- Электропитание от двух батареек 1,5 В (SIG-2 11i, SIG-2 14i);
- Возможна перенастройка для работы на сжиженном газе.

# 14

литров горячей воды  
в минуту



независимость  
от электропитания

### УСТРОЙСТВА КОНТРОЛЯ И БЕЗОПАСНОСТИ

- Датчик тяги – термостат, обеспечивает безопасный отвод продуктов сгорания, немедленно прекращает подачу газа на горелку в случае непроходимости дымохода (засор, сильный ветер);
- Ионизационный контроль пламени (SIG-2 11i, SIG-2 14i);
- Контроль наличия пламени при помощи термопары (SIG-2 11р, SIG-2 14р);
- Ручка регулирования максимальной мощности;
- Ручка регулирования температуры воды;
- Манометр.

### КОМПЛЕКТ ПОСТАВКИ

- Ручка управления (устанавливаются после монтажа изделия) – 2 шт.;
- Батарейка 1,5 В (SIG-2 11i, SIG-2 14i) – 1 шт.;
- Фильтр (вставляется в штуцер на входе воды) – 1 шт.;
- Штуцер с прокладкой (присоединяется к входу регулятора давления) – 1 шт.;
- Крюки для навески – 2 шт.;
- Комплект документации – 1 шт.

ТЕХНИЧЕСКИЕ ХАРАКТЕРИСТИКИ		ГОРЯЧАЯ ВОДА			
		SIG-2 11 р	SIG-2 14 р	SIG-2 11 i	SIG-2 14 i
Макс. полезная тепловая мощность	кВт	19	23,7	19	23,7
Мин. полезная тепловая мощность	кВт	7,5	7,5	7,5	7,5
Макс. потребляемая тепловая мощность	кВт	21,8	27,2	21,8	27,2
Мин. потребляемая тепловая мощность	кВт	9	9	9	9
Макс. расход природного/сжиженного газа в режиме отопления	м³/ч (кг/ч)	2,31 (1,72)	2,88 (2,14)	2,31 (1,72)	2,88 (2,14)
Макс. производительность (КПД)	%	87	87	87	87
Производительность (КПД) при 30% мощности	%	83	83	83	83
Камера сгорания		откр.	откр.	откр.	откр.
Система розжига		пьезо	пьезо	электронный	электронный
Диапазон регулирования темп. в контуре ГВС	°С	35–60	35–60	35–60	35–60
Производительность горячей воды при Δt=25°С	л/мин	10,9	13,6	10,9	13,6
Производительность горячей воды при Δt=35°С	л/мин	7,8	9,7	7,8	9,7
Мин. расход воды в контуре ГВС	л/мин	2,5	2,5	2,5	2,5
Макс./мин. давление в контуре ГВС	бар	10/0,2	10/0,2	10/0,2	10/0,2
Диаметр дымохода	мм	110	130	110	130
Номинальное входное давление природного газа	мбар	13,5–20	13,5–20	13,5–20	13,5–20
Температура дымовых газов	°С	185	168	185	168
Габаритные размеры:					
- высота	мм	592	650	592	650
- ширина	мм	314	363	314	363
- глубина	мм	245	245	245	245
Вес НЕТТО/БРУТТО	кг	10,6/12,6	12,1/14,5	11,1/13,1	12,6/15,1
Упаковочные размеры	см	65,5×36,7×28	71,3×41,6×28	65,5×36,7×28	71,3×41,6×28
Рекомендованная розничная цена	ЕВРО	225	278	273	318