

## Срок службы прибора

Срок службы прибора 5 лет.

## Обслуживание фильтров и капсулы для ароматических масел

### Порядок обслуживания фильтра грубой очистки High-Density Prefilter


1. Переведите прибор в режим ожидания, нажав клавишу  на пульте управления.
2. Аккуратно извлеките фильтр из прибора, потянув за ручку фильтра вертикально вверх (рис. 1).



Рисунок 1

3. Очистите фильтр от загрязнений с помощью мягкой щетки, промойте фильтр в теплой воде. Запрещается использовать химические средства для очистки фильтра (рис. 2).



Рисунок 2

4. Хорошо просушите фильтр.



### ВНИМАНИЕ!

Запрещена установка в прибор влажного фильтра.

5. Установите фильтр в корпус прибора до упора.

### Порядок замены фильтров

1. Снимите переднюю панель прибора. (Прибор автоматически отключится). В местах углублений в верхней части корпуса потяните верхнюю часть панели горизонтально на себя, для освобождения от магнитного фиксатора и потом вверх, вынув из пазов в нижней части корпуса (рис. 3).

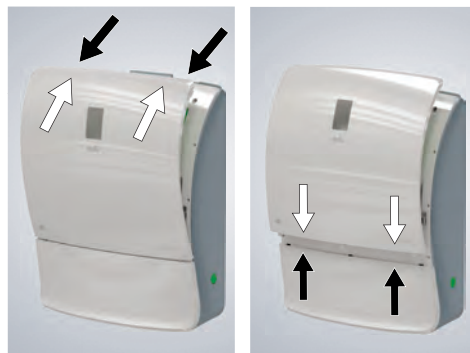


Рисунок 3

2. Потяните на себя за выступы по краям фильтра двумя руками и аккуратно извлеките старый фильтр (рис. 4).



Рисунок 4

## 12 Чистка и обслуживание прибора

3. Положите старый фильтр в пакет и утилизируйте. Специальных мер для утилизации фильтров не требуется.
4. Установить новый фильтр на место старого, в корпус до упора.
5. Установите переднюю панель прибора в пазы в нижней части корпуса и прижмите до упора верхнюю часть панели к верхней части корпуса прибора. Убедитесь что панель установлена ровно и зафиксирована магнитными фиксаторами.



### ВНИМАНИЕ!

Используйте только оригинальные фильтры.

### Использование капсулы для ароматических масел

1. Нажмите на арома капсулу освободите ее из фиксатора, извлеките капсулу горизонтально не пролив остатки масла (рис. 5).
2. Очистите арома капсулу от остатков старого масла, добавьте новое ароматическое масло.



Рисунок 5

3. Установите и зафиксируйте до упора арома капсулу.

## Чистка и обслуживание прибора

Сервисное обслуживание прибора заключается в регулярной замене сменных фильтров и очистке фильтра грубой очистки HD Prefilter.

Таймер замены фильтров отображается на дисплее прибора. Счетчик отсчитывает время от установленного значения до нуля и только во время работы прибора. Заводское значение таймера замены фильтров установлено на 180 дней.

Фильтр	Периодичность обслуживания/замены*
Фильтр грубой очистки HD Prefilter	Влажная очистка раз в 2 недели. Перед установкой необходимо полностью просушить фильтр!
Фильтр тонкой очистки BASIC F5	Замена фильтра раз в год. Разрешена сухая очистка фильтра с помощью бытового пылесоса. Влажная очистка запрещена.
Фильтр высокоэффективный HEPA H11	Замена фильтра раз в 2 года. Влажная и сухая очистка запрещена.
Фильтр угольный CARBON	Замена фильтра раз год. Влажная и сухая очистка запрещена.



### ВНИМАНИЕ!

\* Загрязнение фильтров может быть более интенсивным в зависимости от экологических условий эксплуатации, рекомендуется проверять состояние фильтров каждые 3 месяца. После замены фильтров рекомендуется обновить таймер. Порядок установки таймера замены фильтров описан в разделе эксплуатация прибора.

## Установка нагревательного элемента.



### ВНИМАНИЕ!

Операция по установке должна выполняться квалифицированным специалистом.

1. Убедитесь что прибор отключен от сети питания.

2. Извлеките фильтр грубой очистки из прибора (рис. 6).



Рисунок 6

3. Отвинтите два крепежных болта на задней крышке прибора. Снимите заднюю крышку потянув ее на себя и вверх (рис. 7).

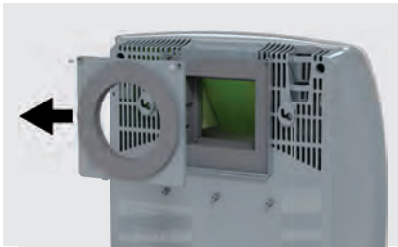


Рисунок 7

4. Аккуратно извлеките пенопластовый теплоизоляционный элемент (рис. 8).



Рисунок 8

5. Подключите нагревательный элемент к разъему "мама" в приборе. Убедитесь, что соединение мама-папа надежно зафиксировано (рис. 9).

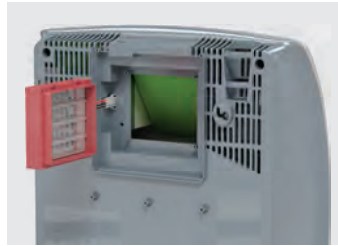


Рисунок 9

6. Установите на место пенопластовый теплоизоляционный элемент. Установите нагревательный элемент до упора в корпус прибора до щелчка защелки. Убедитесь что нагревательный элемент надежно зафиксирован (рис. 10).

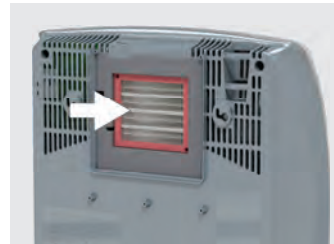


Рисунок 10

7. Установить на место заднюю крышку прибора. Завинтите два крепежных болта. Установите на место фильтр грубой очистки. Прибор готов к эксплуатации.

## Хранение прибора

Рекомендуется хранить устройство в оригинальной упаковке при температуре от  $-20^{\circ}\text{C}$  до  $+30^{\circ}\text{C}$  и относительной влажности не более 80%.

## Дата изготовления

Дата изготовления указана на рейтинг лейбле прибора.

## Гарантия

Гарантийное обслуживание прибора производится в соответствии с гарантийными обязательствами, перечисленными в гарантийном талоне.