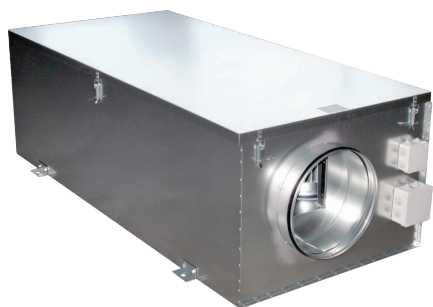


## Серия VEKA W

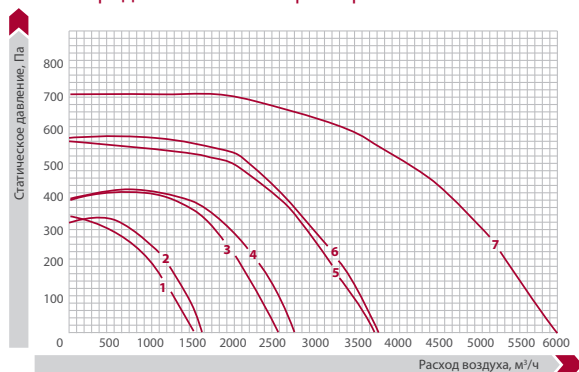


Компактные приточные установки со встроенным водяным нагревателем предназначены для вентиляции, очистки, нагрева и подачи свежего воздуха в обслуживаемые помещения. Компактные размеры, широкий выбор моделей по производительности и по мощности нагревателей позволяют удовлетворять самым сложным требованиям проекта.

### Особенности установок:

- Компактные размеры
- Корпус установок из гальванизированной стали со звуко- и теплоизоляцией 50мм
- Фильтрующая вставка класса M5 в комплекте
- Высокоэффективная крыльчатка с назад загнутыми лопатками
- Встроенный теплообменник водяного нагревателя изготовлен из медных труб с алюминиевым оребрением
- Удобное обслуживание

### Аэродинамические характеристики



№ графика	Модель установки со встроенным водяным нагревателем	Расход воздуха max, м³/ч	Встроенный водяной нагреватель, кВт	Потребляемая мощность/электропитание вентилятора, кВт/В, ф. (50Гц)	Габаритные размеры (ВхШхД), мм	Масса, кг	Присоединительный размер, мм	Уровень звукового давления, дБ (А)
1	VEKA 1000/14W L1	1540	13,6	0,7/230,1	400x614x1400	78	Ø250	56
2	VEKA 1000/14W L3	1620	13,6	0,93/400,3	400x614x1400	78	Ø250	56
3	VEKA 2000/27W L1	2600	27,2	1,15/230,1	500x704x1500	103	Ø315	66
4	VEKA 2000/27W L3	2790	27,2	1,5/400,3	500x704x1500	103	Ø315	66
5	VEKA 3000/41W L1	3770	40,8	2,4/230,1	500x824x1500	110	500x300	67
6	VEKA 3000/41W L3	3740	40,8	2,5/400,3	500x824x1500	110	500x300	67
7	VEKA 4000/54W L3	5940	54	3,7/400,3	600x924x1700	185	600x400	72

\* Мощность водяного нагревателя указана при температуре воды вх/вых 80/60°C и расходе воздуха 80% от максимального

### Дополнительные рекомендуемые аксессуары:

