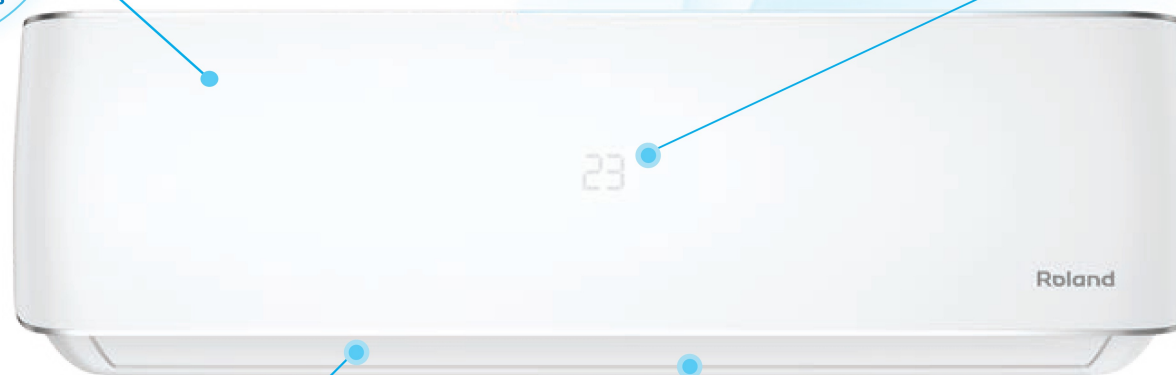


КЛАССИЧЕСКИЕ СПЛИТ-СИСТЕМЫ СЕРИИ MAESTRO

NEW 2024

Современный и технологичный дизайн
внутреннего блока



23
СКРЫТЫЙ
ДИСПЛЕЙ



Эргономичный
премиальный пульт
с подсветкой

Возможность подключения Wi-Fi LA-WF-MD30

Скачивайте приложение **NetHome Plus** и получайте информацию о работе кондиционера из любой точки планеты



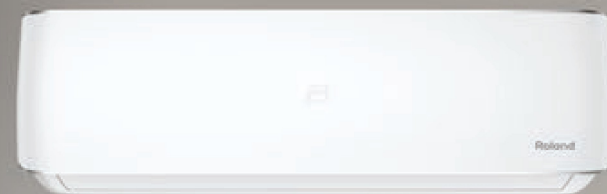
NetHome Plus



Android



IOS

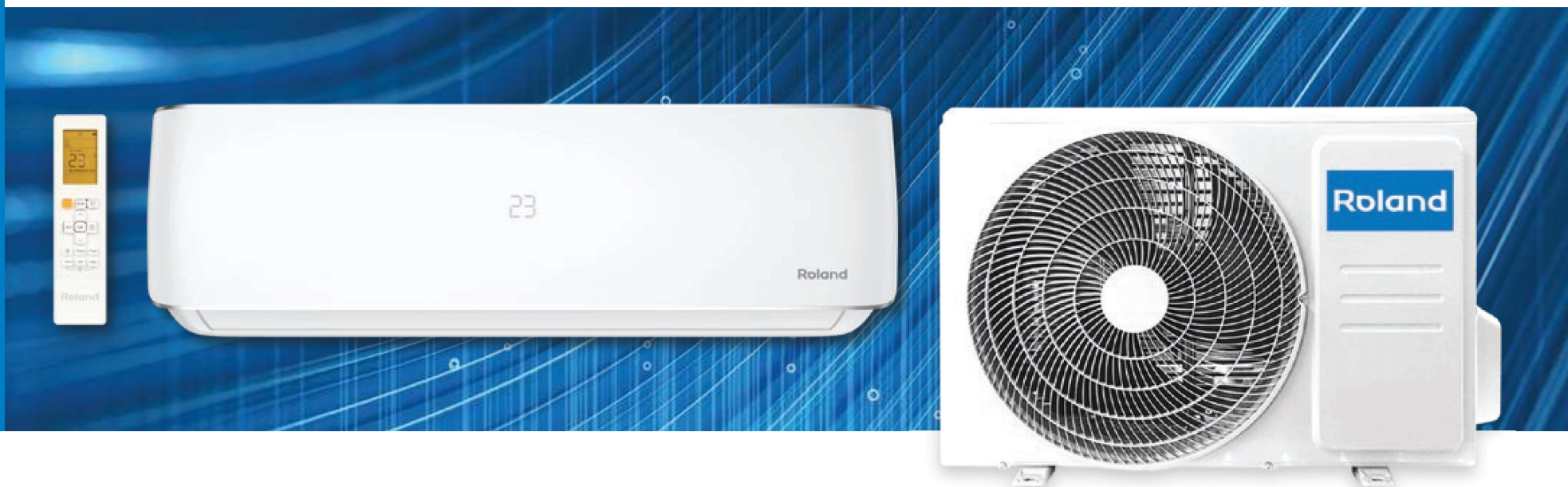


Wi-Fi Ready



Классические сплит-системы серии **MAESTRO**

СОВРЕМЕННО.
НАДЕЖНО. ДОСТОЙНО



- А класс энергоэффективности
 - Готов к установке модуля Wi-Fi LA-WF-MD30
 - 3D Air Flow*
 - Функция iFeel
 - Скрытый LED-дисплей
 - Стильная матовая панель
 - Режим комфортного сна
 - Таймер на включение/выключение
 - Режим TURBO
 - Высокоинформативный пульт ДУ
 - Антикоррозийное покрытие GOLDEN FIN
 - Надёжный и долговечный GMCC компрессор
 - Защитная накладка на вентили
- * Для моделей с индексом 7k, 9k, 12k

Технические характеристики сплит-систем серии MAESTRO

Модель, внутренний блок	RD-MS07HSS/R1-IN	RD-MS09HSS/R1-IN	RD-MS12HSS/R1-IN	RD-MS18HSS/R1-IN	RD-MS24HSS/R1-IN
Модель, наружный блок	RD-MS07HSS/R1-OUT	RD-MS09HSS/R1-OUT	RD-MS12HSS/R1-OUT	RD-MS18HSS/R1-OUT	RD-MS24HSS/R1-OUT
Электропитание, В/Гц/Ф	220-240/50/1				
Производительность (охлаждение/нагрев), кВт	2,25 / 2,5	2,75 / 2,8	3,53 / 3,7	5,5 / 5,55	7,3 / 7,4
Номинальный ток (охлаждение/нагрев), А	3,02 / 2,98	3,44 / 3,24	4,75 / 4,44	7,46 / 6,77	9,74 / 8,51
Номинальная мощность (охлаждение/нагрев), Вт	694 / 685	793 / 747	1093 / 1022	1703 / 1537	2232 / 1984
Коэффициент EER / Класс энергоэффективности (охлаждение)	3,24 / А	3,47 / А	3,23 / А	3,23 / А	3,27 / А
Коэффициент COP / Класс энергоэффективности (нагрев)	3,65 / А	3,75 / А	3,62 / А	3,61 / А	3,73 / А
Расход воздуха внутреннего блока, м³/ч	320/440/480	310/460/510	360/480/540	540/620/820	900/1000/1150
Уровень шума внутреннего блока, дБ(А)	24/32/38	24/32/38	25/31/37	30/36/42	32/40/45
Уровень шума наружного блока, дБ(А)	54	54	56	57	60,5
Бренд компрессора	GMCC				
Тип хладагента / заводская заправка, кг	R32 / 0,47	R32 / 0,5	R32 / 0,56	R32 / 1	R32 / 1,3
Дозаправка (свыше номинальной длины труб), г/м	12	12	12	12	24
Размеры внутреннего блока (Ш×В×Г), мм	722×290×187	722×290×187	802×297×189	965×319×215	1080×335×226
Размеры внутреннего блока в упаковке (Ш×В×Г), мм	790×375×270	790×375×270	875×380×285	1045×410×305	1155×320×415
Размеры наружного блока (Ш×В×Г), мм	720×495×270	720×495×270	720×495×270	765×555×303	890×673×342
Размеры наружного блока в упаковке (Ш×В×Г), мм	835×540×300	835×540×300	835×540×300	887×610×337	995×740×398
Вес нетто/брутто внутреннего блока, кг	8,1 / 10,4	8,1 / 10,4	9,0 / 11,4	12,1 / 15,3	15,0 / 18,6
Вес нетто/брутто наружного блока, кг	23,9 / 25,6	24,2 / 26,0	26,0 / 27,7	34,5 / 37,0	47,9 / 50,9